



# TRAVAIL ET HANDICAP



## DANS LE SECTEUR ALIMENTAIRE

Synthèse des données DOETH\* 2014-2016  
\* Déclaration sur l'Obligation d'Emploi des Travailleurs Handicapés. Données transmises annuellement à l'Agefiph par les établissements assujettis d'au moins 20 salariés.

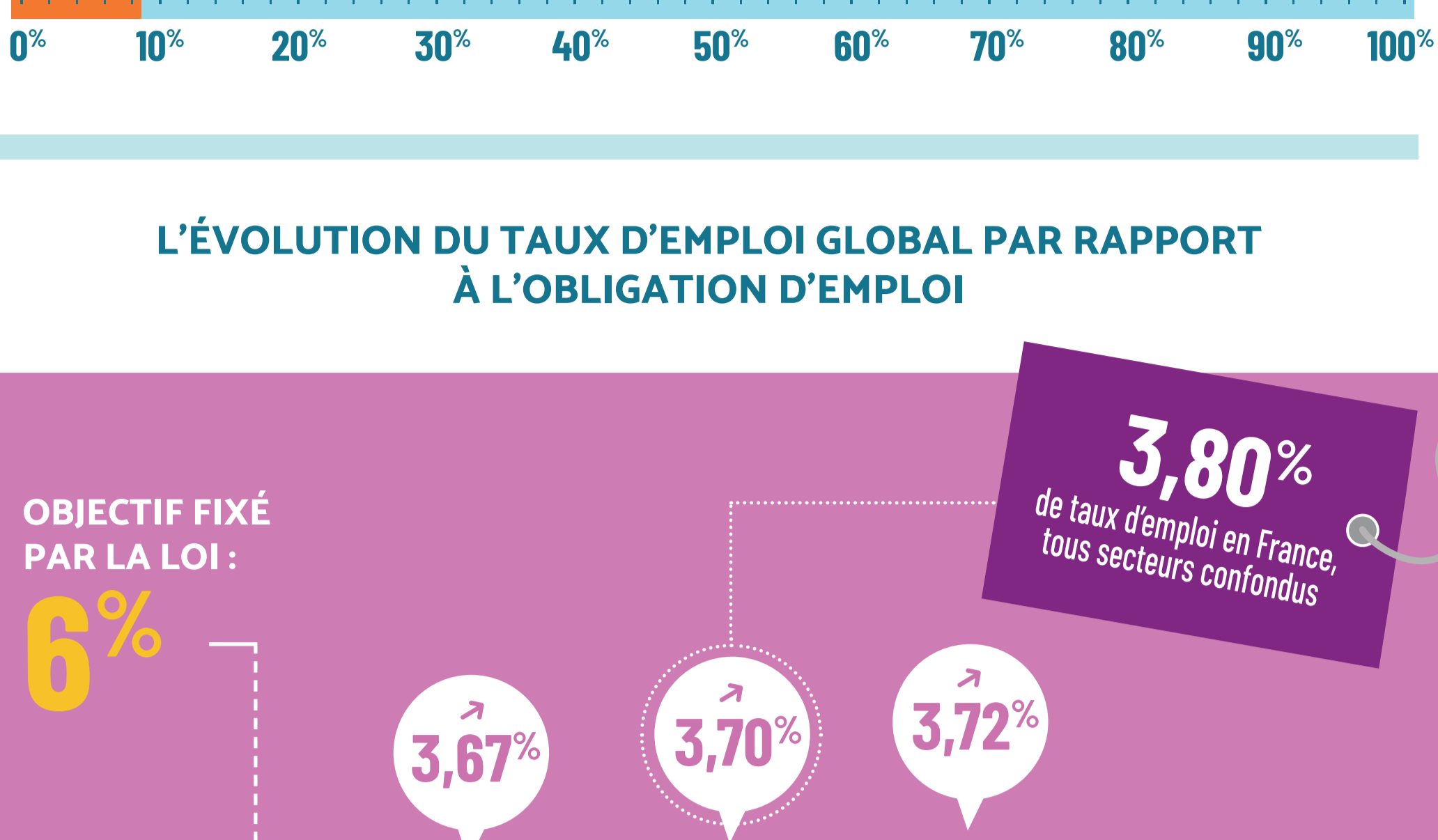
### COUP D'ŒIL SUR QUELQUES INDICATEURS CLÉS

#### LA PART DES BÉNÉFICIAIRES DANS LES ENTREPRISES DU PÉRIMÈTRE EN 2016



\* Bénéficiaires de l'obligation d'emploi de Travailleurs Handicapés

#### LA PART DES ENTREPRISES CONTRIBUANTES DANS LE PÉRIMÈTRE EN 2016



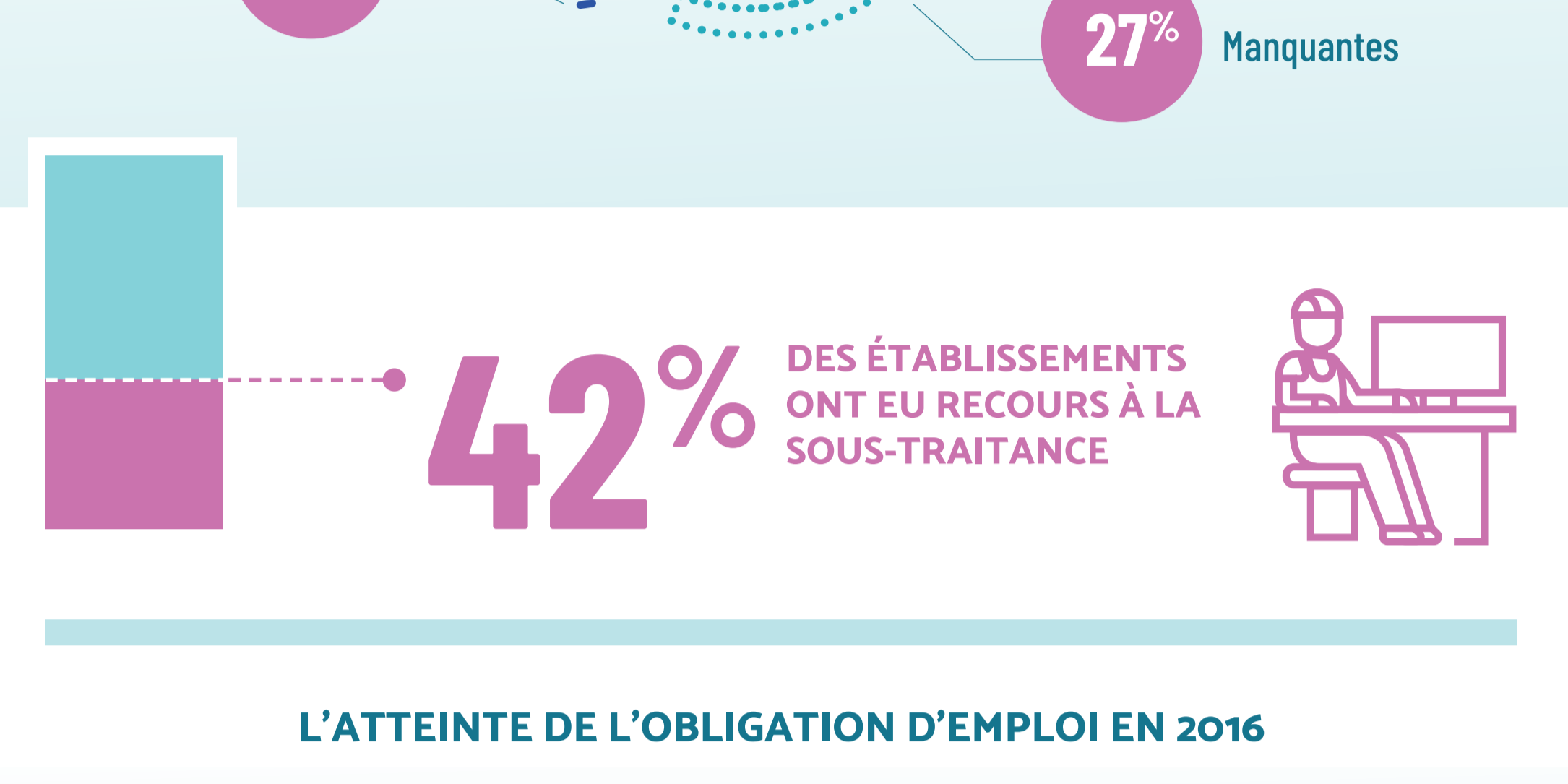
#### L'ÉVOLUTION DU TAUX D'EMPLOI GLOBAL PAR RAPPORT À L'OBLIGATION D'EMPLOI

OBJECTIF FIXÉ PAR LA LOI : **6%**



**3,80%**  
de taux d'emploi en France,  
tous secteurs confondus

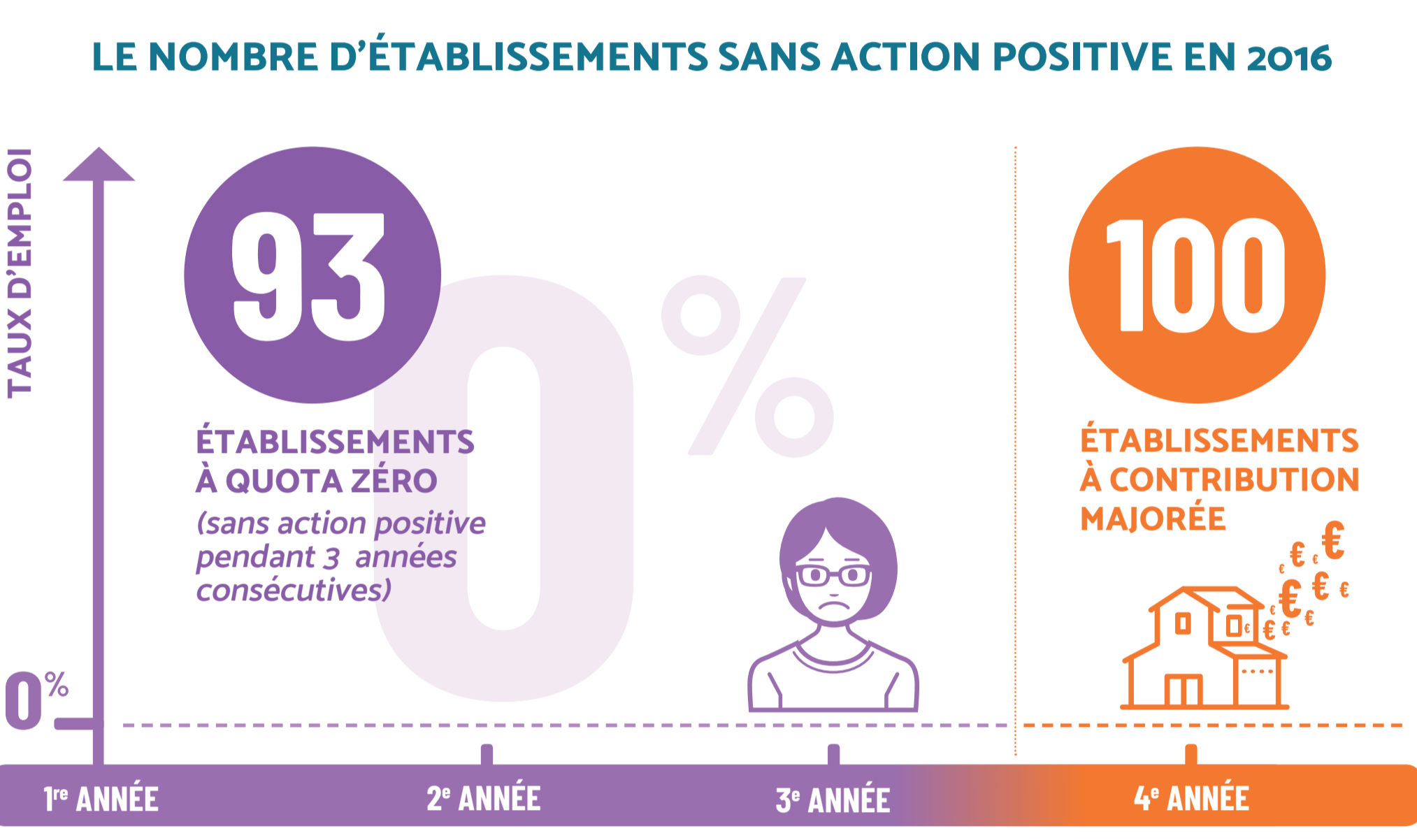
#### LES MODALITÉS DE RÉPONSE À L'OBLIGATION D'EMPLOI



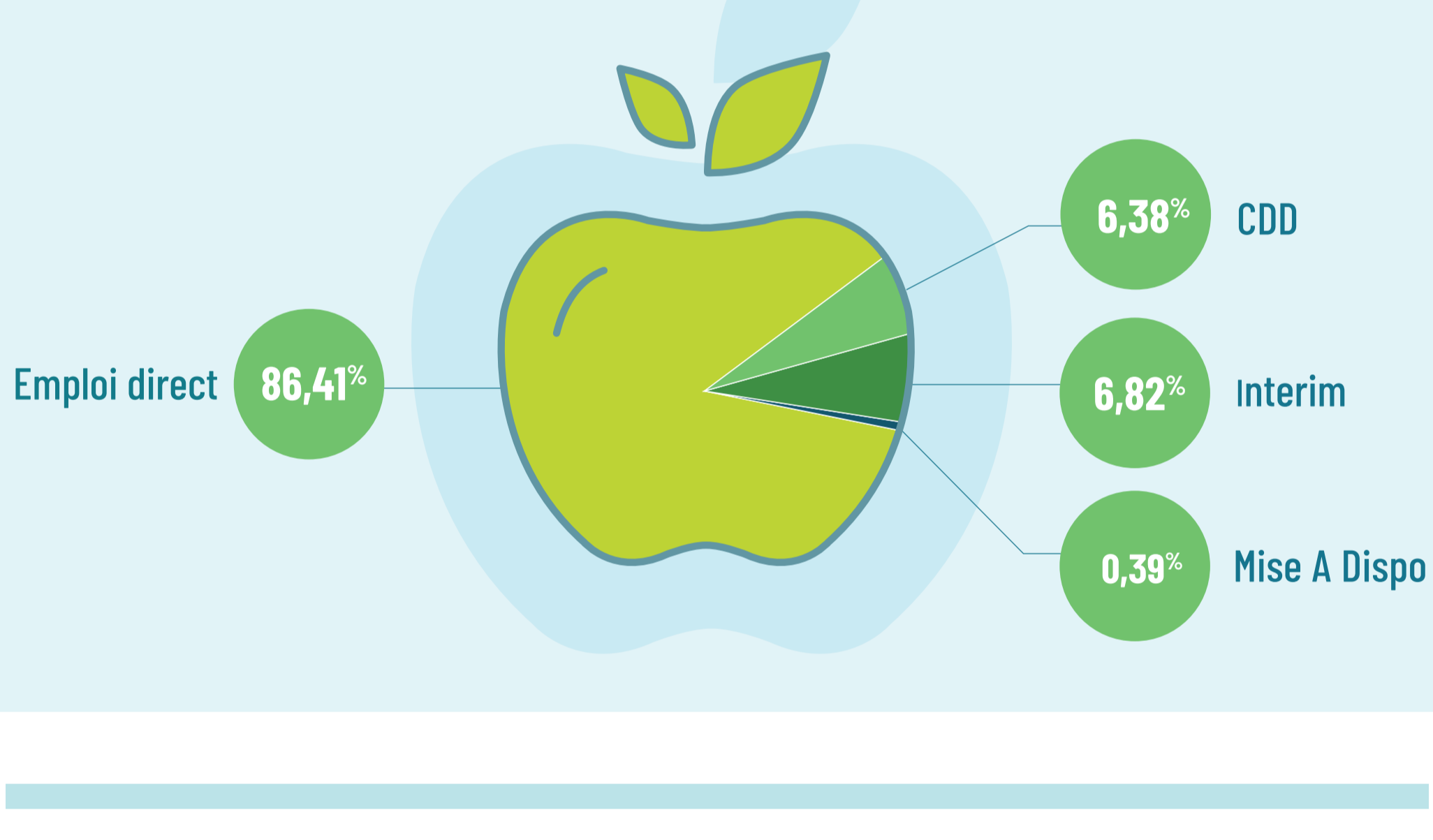
#### L'ATTEINTE DE L'OBLIGATION D'EMPLOI EN 2016



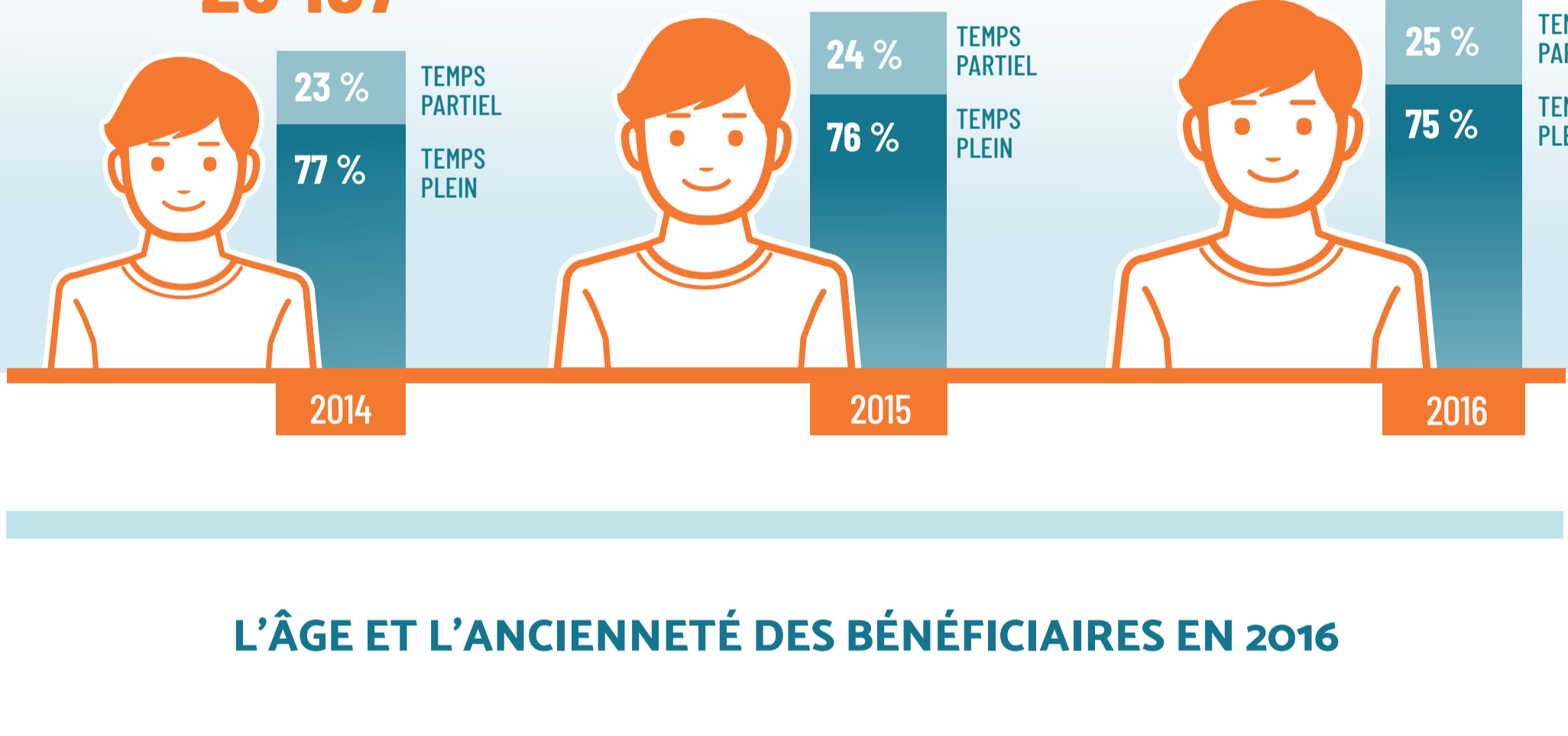
Le taux d'emploi global le moins élevé est constaté dans les plus petits établissements, généralement moins structurés sur le plan RH.



#### LE NOMBRE D'ÉTABLISSEMENTS SANS ACTION POSITIVE EN 2016



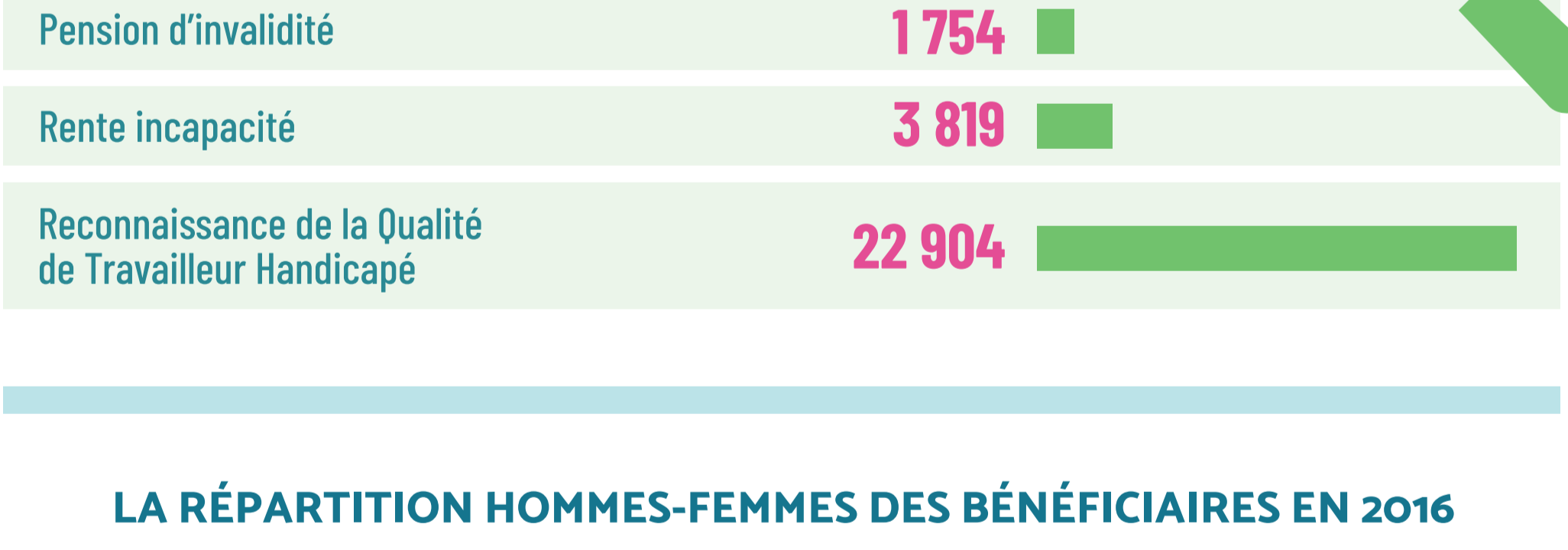
#### LES CONTRATS DE TRAVAIL DES BÉNÉFICIAIRES EN 2016



#### L'ÉVOLUTION DU NOMBRE DE BÉNÉFICIAIRES ET LEUR TEMPS DE TRAVAIL ENTRE 2014 ET 2016



#### L'ÂGE ET L'ANCIENNETÉ DES BÉNÉFICIAIRES EN 2016

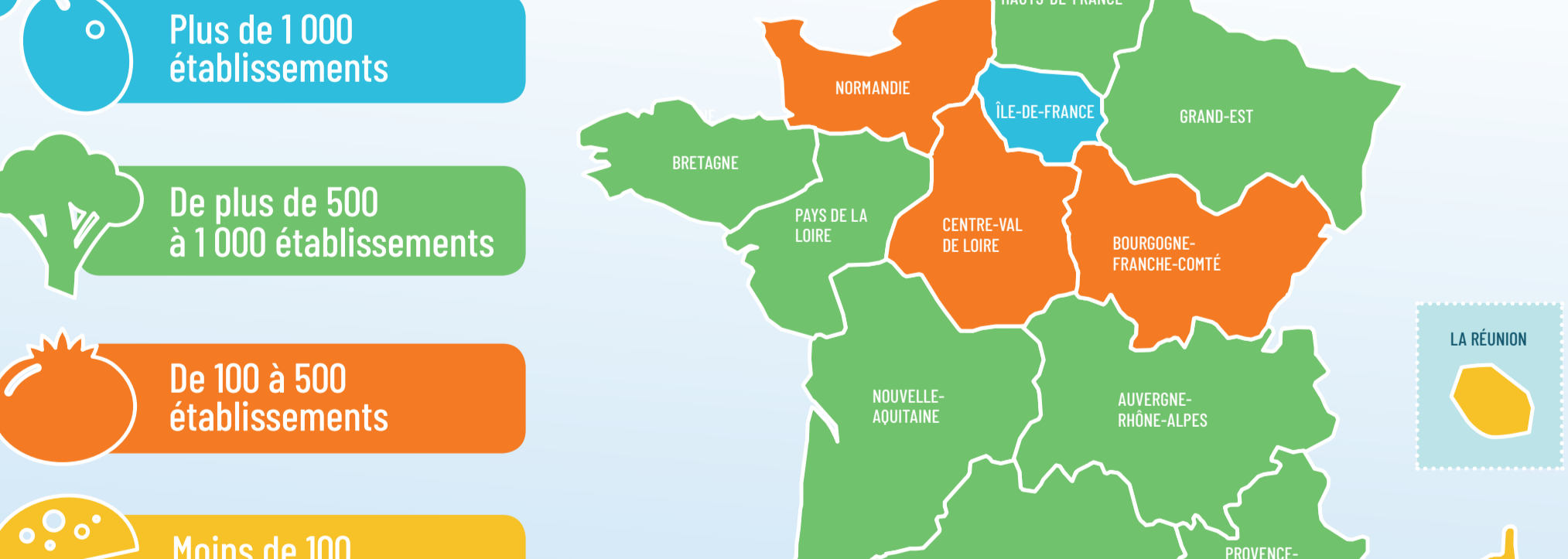


**56%** DES SALARIÉS DU PÉRIMÈTRE ONT 10 ANS D'ANCIENNETÉ ET +

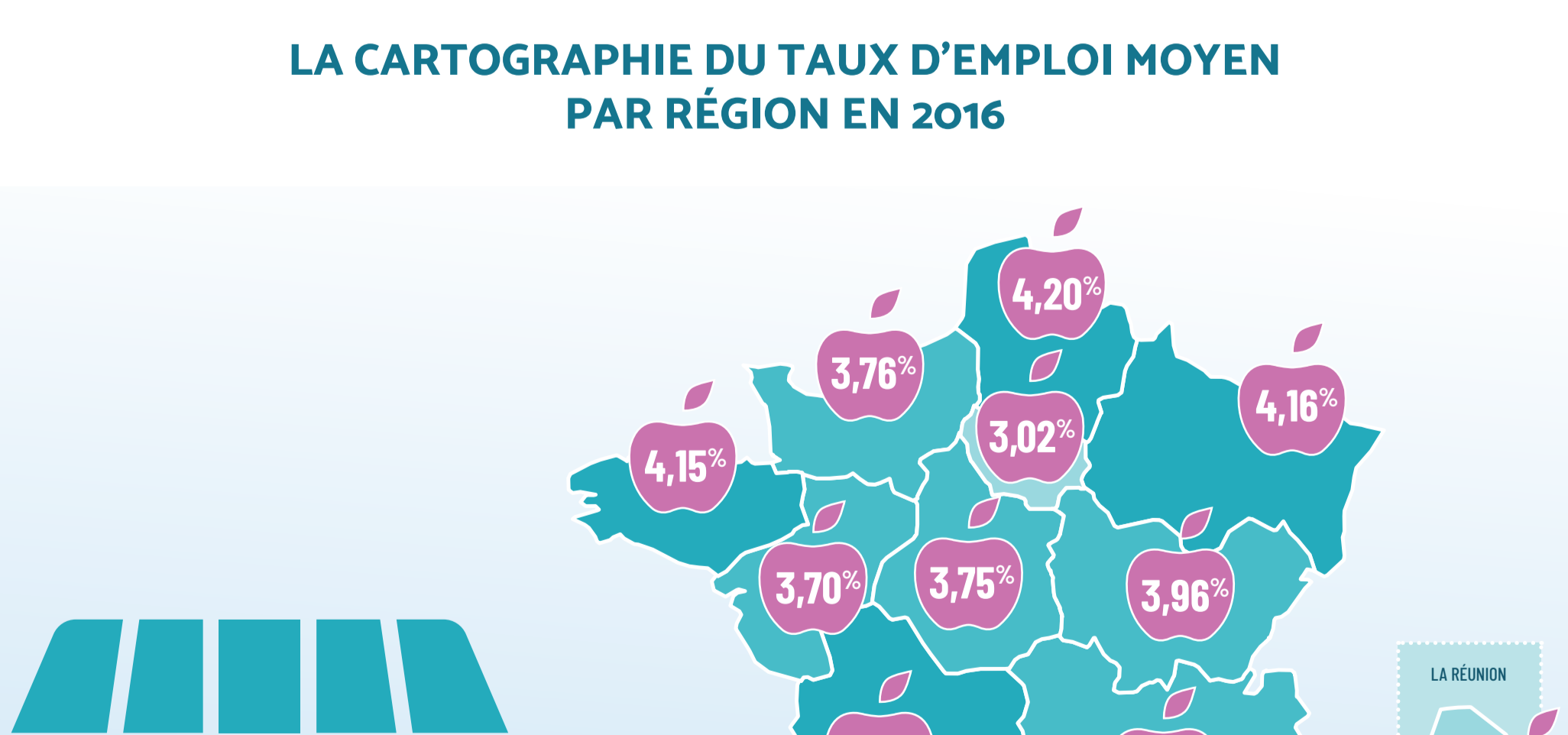
#### LES DOCUMENTS DE RECONNAISSANCE DU HANDICAP DES BÉNÉFICIAIRES EN 2016

Allocation Adulte Handicapé	290
Pensions militaires, Sapeurs pompiers blessés en exercice, carte d'invalidité, autres...	426
Pension d'invalidité	1 754
Rente incapacité	3 819
Reconnaissance de la Qualité de Travailleur Handicapé	22 904

#### LA RÉPARTITION HOMMES-FEMMES DES BÉNÉFICIAIRES EN 2016



#### LA CARTOGRAPHIE DES ÉTABLISSEMENTS ASSUJETTIS À L'OBLIGATION D'EMPLOI DES TRAVAILLEURS HANDICAPÉS PAR RÉGION EN 2016



#### LA CARTOGRAPHIE DU TAUX D'EMPLOI MOYEN PAR RÉGION EN 2016



#### LE NOMBRE D'ÉTABLISSEMENTS SOUS ACCORD COLLECTIF AGRÉÉ PAR CODE NAF EN 2016



1 10.51C : Fabrication de fromage  
10.11Z : Transformation et conservation de la viande de boucherie  
2 10.39A : Autre transformation et conservation de légumes  
10.51D : Fabrication d'autres produits laitiers  
46.33Z : Commerce de gros de produits laitiers, œufs, huiles et matières grasses comestibles  
10.51A : Fabrication de lait liquide et de produits frais  
10.13A : Préparation industrielle de produits à base de viande  
46.32A : Commerce de gros de viandes de boucherie  
10.86Z : Fabrication d'aliments homogénéisés et diététiques